



# Descrição do Percorso.....

S

O Percorso segue em direcção a zona florestal de diversidade arbórea, passando por área de lazer junto a um lago, envolvido numa beleza paisagística digna de uma paragem contemporânea. Próximo do lago, destaca-se uma antiga casa de guarda desactivada, com características arquitectónicas semelhantes à mesma tipologia, denotando anteriores utilizações.

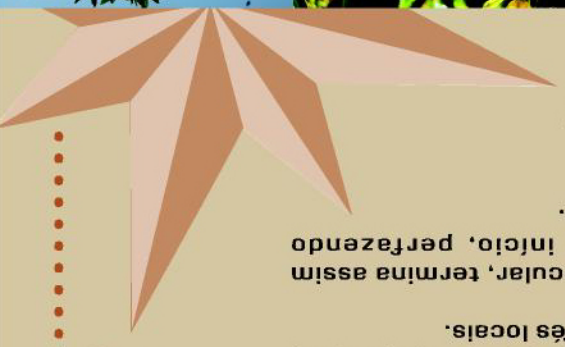
O Percorso tem início no Largo da Carvalha, próximo da Junta de Freguesia na povoação de Travasso, seguindo através do núcleo histórico, onde se destacam alguns pontos de interesse que importa salvaguardar, como sejam: a Igreja Matriz de Nossa Senhora da Encarnação, a Capela de Santa Bárbara e pelourinho, assim como as ruínas da antiga Igreja Velha.

De regresso à povoação, o Percorso segue por caminho histórico, designado por "Caminho da Igreja Velha", passando junto ao que resta da referida Igreja, tendo sido o primitivo acesso até esta, dando seguimento para área florestal e agrícola, entrando novamente na povoação de Travasso, onde é possível fazer uma paragem num dos cafés locais.

O Percorso sendo circular, termina assim no ponto onde deu início, perfazendo 3,650km de distância.

M

N



Câmara Municipal de Viseu | Telf.: 232 427 427 Fax.: 232 427 418  
 e-mail: [desporto.dsc@cmviseu.pt](mailto:desporto.dsc@cmviseu.pt) [www.cm-viseu.pt](http://www.cm-viseu.pt)

Design Entremúbie (2010)



## Percorso Pedestre

## Rota da Carqueja BARREIROS



Reprodução Interdiária

-Entidade Promotora-



Percorso pedestre registado e homologado pelo:



PR 13 VIS



## Ficha Técnica

A "Rota da Carqueja" é um percurso pedestre de pequena rota, com 3,650km de distância, homologado pela Federação de Campismo e Montanhismo de Portugal.

### Partida e chegada

Largo da Carvalho, próximo da Junta de Freguesia.

### Âmbito

Paisagístico, Histórico, Cultural e Desportivo.

### Tipo de Percurso

Ao longo da povoação de Travasso, passando por zona florestal e agrícola.

### Duração

Cerca de 45 min.

### Nível de dificuldade

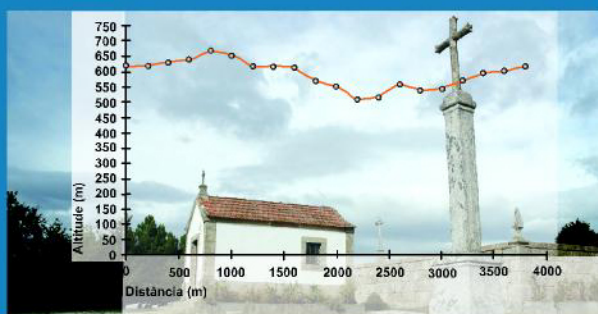
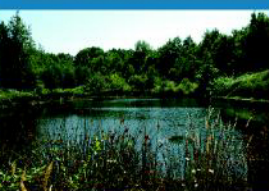
Baixo

### Desníveis

Pouco acentuados

### Época aconselhada

Todo o ano



## Normas de Conduta

- Seguir somente pelos trilhos sinalizados;
- Evitar barulhos e atitudes que perturbem a paz do local;
- Não danificar a flora;
- Não abandonar o lixo, levando-o até ao local onde haja serviço de recolha;
- Fechar as cancelas e portelos;
- Respeitar a propriedade privada;
- Não fazer lume;
- Não colher amostras de plantas ou rochas;
- Ser afável com os habitantes locais, esclarecendo quanto à actividade em curso e às marchas do percurso.

## Emergência

S.O.S. Telf: 112

INCÊNDIOS

Protecção à floresta Telf: 117

## Contactos Úteis

Câmara Municipal de Viseu Telf: 232 427 427

Junta de Freguesia de Barreiros Telf: 232 982 961

Região de Turismo Dão-Lafões Telf: 232 420 950

Protecção Civil de Viseu Telf: 232 484 240

Hospital São Teotónio Telf: 232 420 500

Bombeiros Municipais Telf: 232 484 240

PSP de Viseu Telf: 232 480 380

GNR de Viseu Telf: 232 467 940

Polícia Municipal Telf: 232 418 991

## Restauração

- "Taberna de S. José" (Largo Climo de Vila - Travasso)

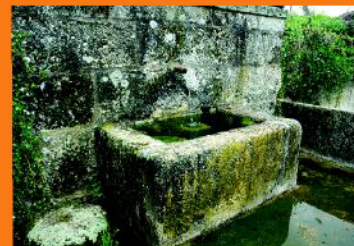
Telf: 916 029 191

- Café "O Justo" (Rua da Fontanheira - Travasso)

Telf: 232 982 180

- "Café da Rodelinha" (Rua da Igreja - Travasso)

Telf: 232 981 647



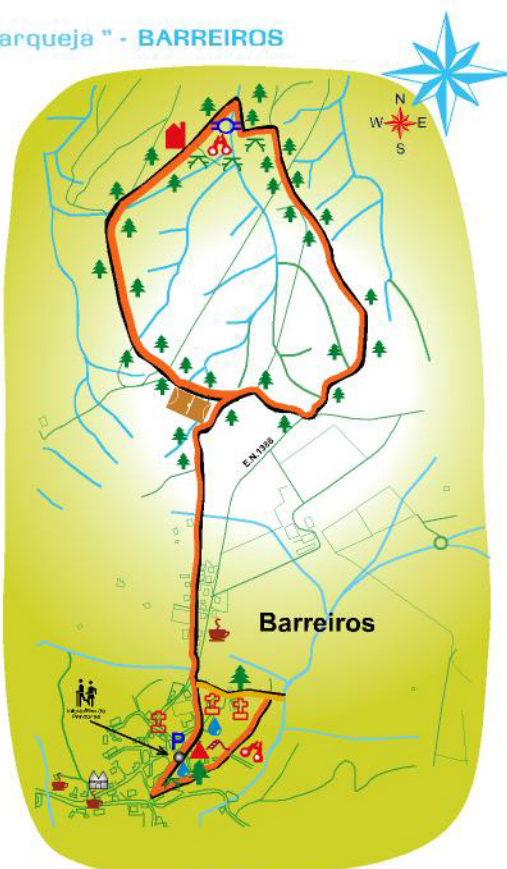
## mapa :: PRI 3 "Rota da Carqueja" - BARREIROS

**LEGENDA**

- Percurso Pedestre (Distância 3,650Km)
- Caminho da Igreja velha
- Junta de Freguesia
- Pat. Arbóreo
- Fontanária/Fonte
- Pat. Religioso (Cruzeiro, Igreja Matriz Sra da Encarnação, Capela em Ruínas, Capela Sta Bárbara)
- Lago
- Vista Panorâmica
- Zona de Lazer
- Parque de Estacionamento
- Escola Primária
- Antiga Casa Guarda Florestal
- Campo de Futebol
- Parque Infantil
- Cafetaria

**SINALÉTICA**

- Caminho Certo
- Caminho Errado
- Mudança de direcção
- Para a Esquerda
- Para a Direita



## mapa :: Concelho de Viseu

